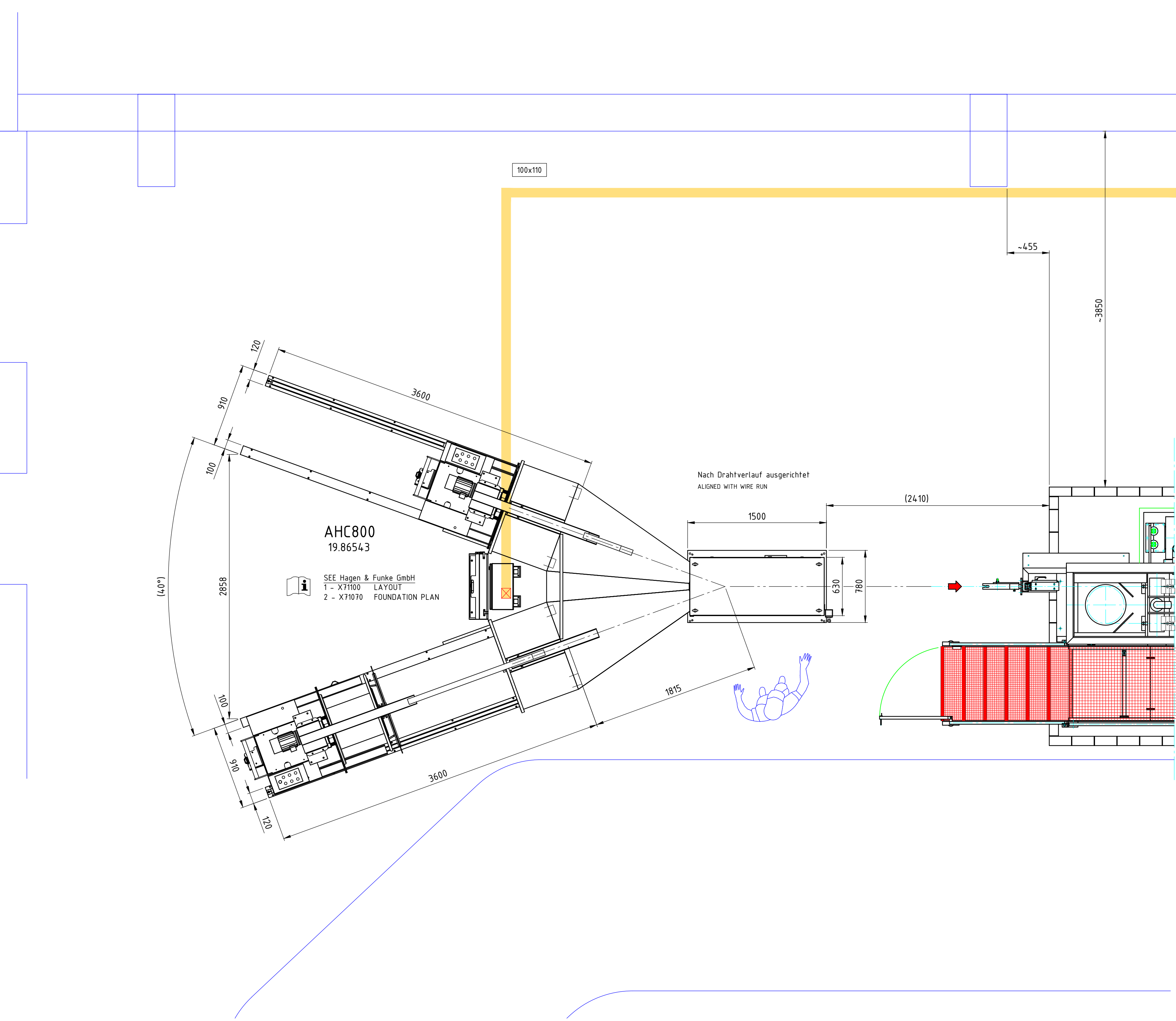
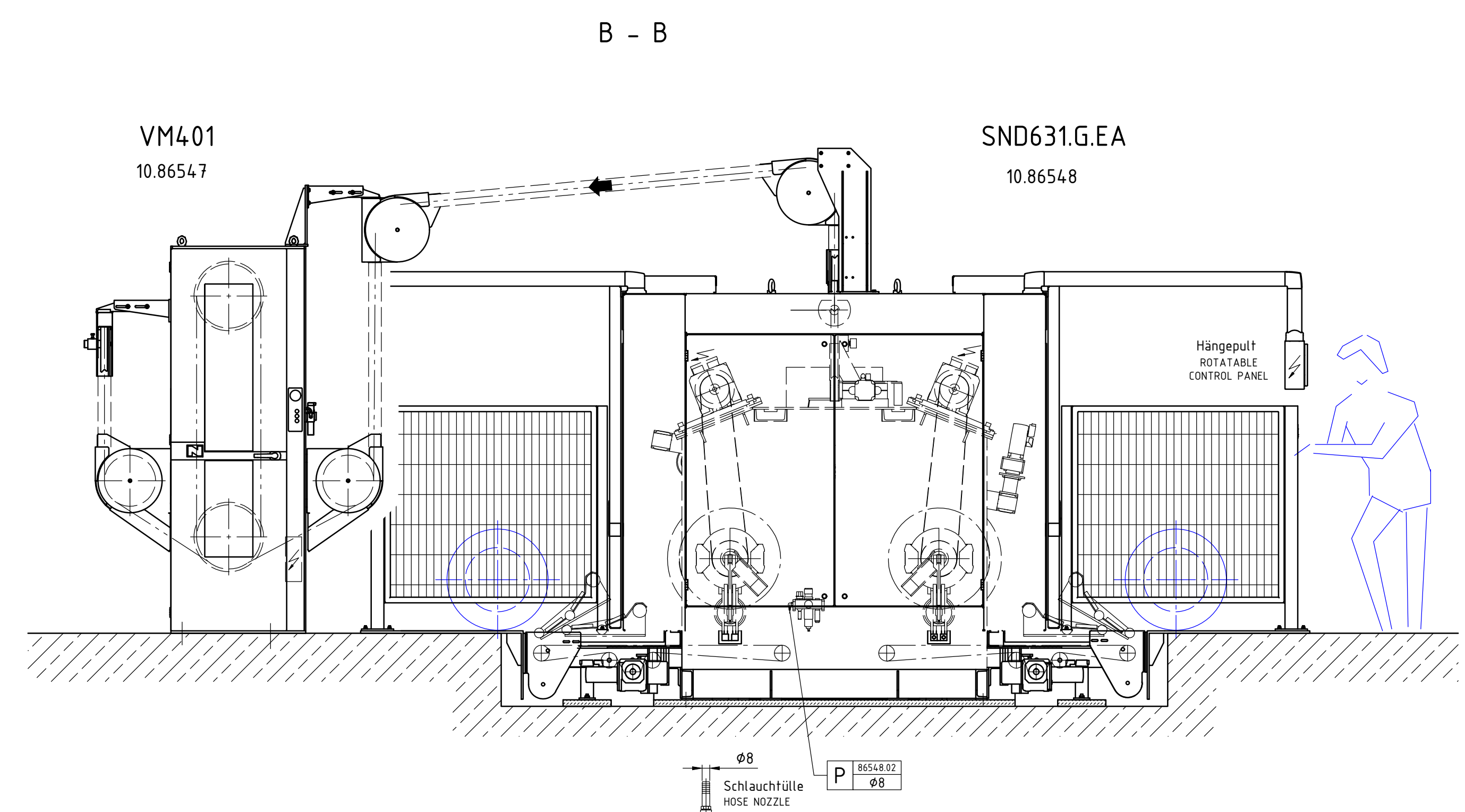
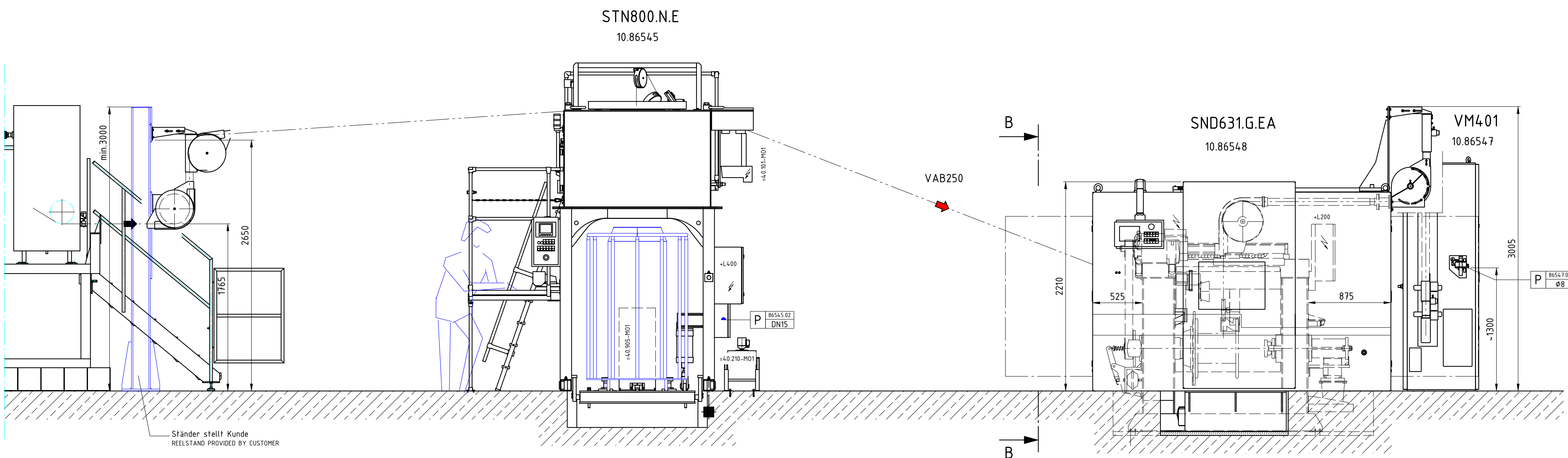
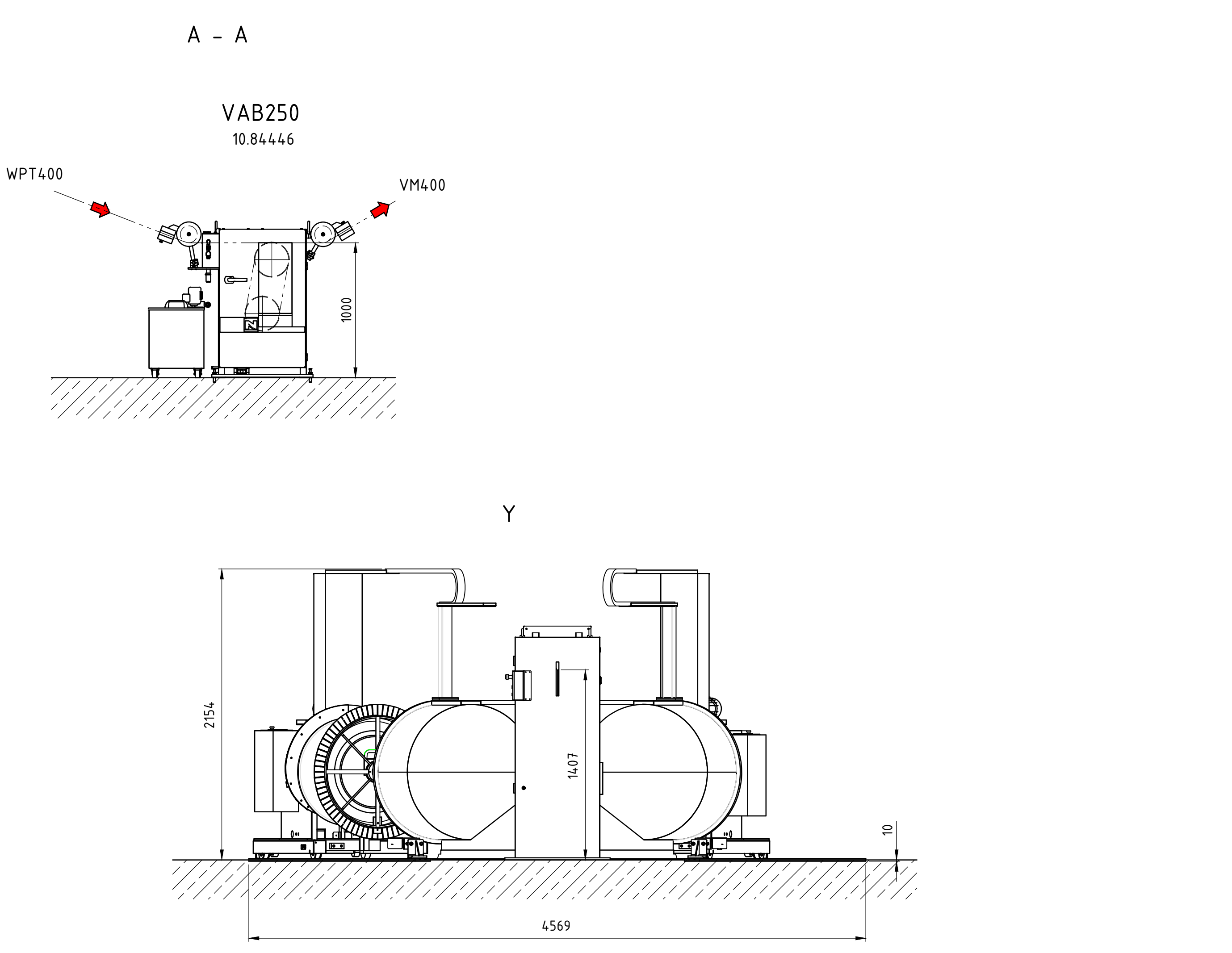
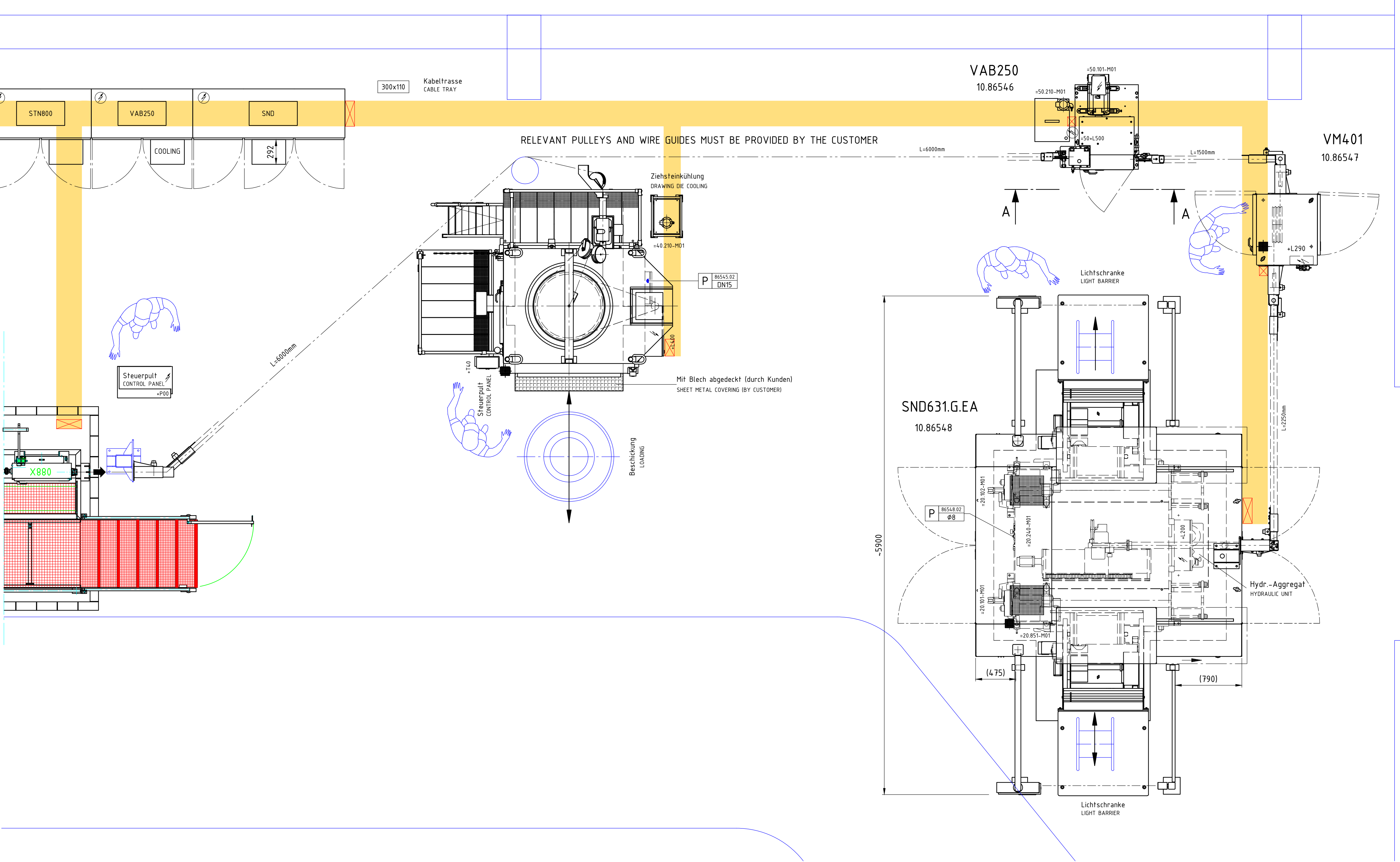


WPT400.SN.I.6500
19.86544



SEE STEUER DRAWINGS
1420-K00670-68-100-003-01-00 LAYOUT
1420-K00670-68-100-003-01-00 FOUNDATION PLAN



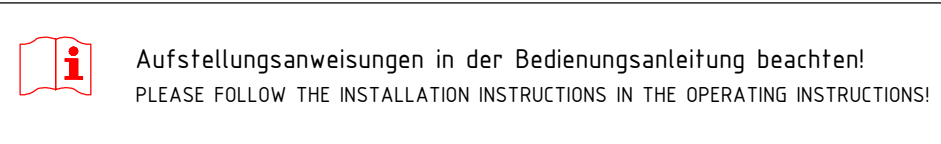
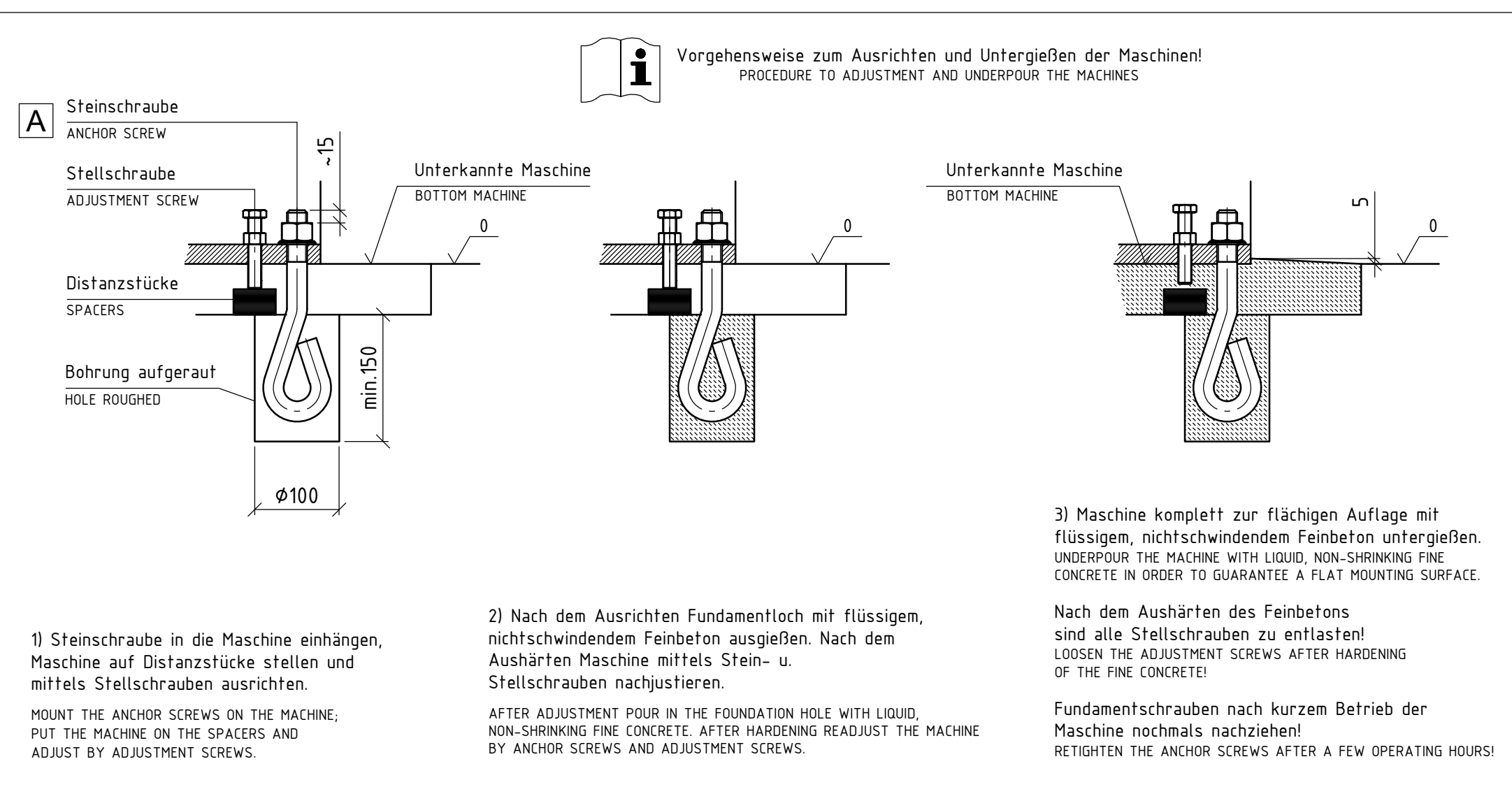
Maschinengewichte in kg WEIGHTS OF THE MACHINES IN KG		Schaltkastenabmaße DIMENSIONS OF THE SWITCH CABINET	
Maschine	Transportmasse transport weight	Maschine	Breite width
AHC800	~3000	WPT400	2x1200
WPT400	~5500	STN800	1200
STN800	~3500	SND631.A	1800
VM401	~1000	VAB250	1200
SND631.A	~1800		

Maschine	Tiefe depth	Maschine	Höhe height	Gewicht weight
WPT400	600	WPT400	2200-400	
STN800	600	STN800	2200-400	
SND631.A	600	SND631.A	2200-400	
VM401	600	VM401	2200-400	
VAB250	600	VAB250	2200-400	

Kunden - Anschlüsse CUSTOMER CONNECTIONS	Druckluft, 5 bar compressed air	Anschlüsse mit Schlauch oder Rohr connections with hose or pipe	Klemmenkasten terminal box
Einweisung der Anlage supply of unit	Einweisung der Anlage supply of unit	Einweisung der Anlage supply of unit	Einweisung der Anlage supply of unit

Änderungen changes	Verbindlich certified	Schutzvermerk ISO 9001:2015 certified
Blatt-Nr. sheet no.	Blatt-Nr. sheet no.	Blatt-Nr. sheet no.
125	125	125

Plan-Nr. drawing no.	Plan-Nr. drawing no.	Plan-Nr. drawing no.
24_460	24_460	24_460




- 1 Boderglatte
BASE PLATE
- 2 Distanzstücke (stellt Nibhoff)
SPACERS (BY NIBHOFF)
- 3 Nach Aufstellung und Ausrichten mit flüssigen, nichtschwindenden Feinbeton untergossen
AFTER INSTALLATION AND ALIGNMENT FILLED IN WITH LIQUID, NON-SHRINKING FINE CONCRETE

Minimaler Bereich für in sich geschlossene Bodenplatte (Abstand mindestens 1500mm von den Befestigungspunkten)
MINIMUM RANGE OF THE CLOSED SUPPORT PLATE (WITHOUT JOINT).
DISTANCE AT LEAST 1500mm OF THE FASTENING SPOTS.

Maschinengewichte in KG WEIGHTS OF THE MACHINES IN KG			Schaltschrankabmaße DIMENSIONS OF THE SWITCH CABINET				
			1000				
Maschine MACHINE	Transport Gewicht TRANSPORT WEIGHT	Gesamtgewicht mit Anschluss an Stromnetz nicht mit Zubehör TOTAL WEIGHT NOT WITH EQUIPMENT	Maschine MACHINE	Breite WIDTH	Tiefe DEPTH	Höhe HEIGHT	Gewicht KG WEIGHT
AHE800	-3100		WPT400	2420	600	2200-4900	
WPT400	-15500		STN800	1200	600	2200-4900	
STN800	-3550	-5500	SND631A	980	600	2200-4900	
WKL1	-1800	-1800	VAB250	1200	600	2200-4900	
SND631A	-7800	-9500					

Bodenplatte:	Eben, wasserrechtlich stftisch fr die angegebenen Lasten geeignet (Bioteggie > C25/35 nach EC2) Fundamenttiefe mind. 300mm – bei geringerer Tiefe ist die Verankerung nach EC2 zu beachten				
BASE PLATE:	Bei der Aufstellung auf Dcken, ist deren Tragfhigkeit zu beachten (ein auf ein Strker/Nachbarnachbar) FLAT, HORIZONTAL AND STABLE FOR THE SPECIFIED STATE LOADS (MINIMUM QUALITY C25/35 ACC. EC2) FUNDAMENT DEPTH MIN. 300 MM – IF LESS, THE ANCHORING MUST BE ACCORDING TO EC2 FOR INSTALLATION OF CONCRETE, CHECK THE RESPECTIVE LOAD CAPACITY, CULDS A STRUCTURAL FLOOR FOR THE EXISTING REQUIREMENTS ON THE FLOORNESS				
max. auftretende Flchenpressung MAXIMUM STATE CONTACT PRESSURE an einer der schrferen Ecken der Flchenplatte ON ONE OF THE SHARPEST CORNER SQUARES	Distanz min. Abweichung MIN. DEVIANCE	[m]	1	2	≥ 3
			3	9	12
					15
					≥ 18
					≥ 21
					≥ 24
					≥ 27
					≥ 30
					≥ 33
					≥ 36
					≥ 39
					≥ 42
					≥ 45
					≥ 48
					≥ 51
					≥ 54
					≥ 57
					≥ 60
					≥ 63
					≥ 66
					≥ 69
					≥ 72
					≥ 75
					≥ 78
					≥ 81
					≥ 84
					≥ 87
					≥ 90
					≥ 93
					≥ 96
					≥ 99
					≥ 102
					≥ 105
					≥ 108
					≥ 111
					≥ 114
					≥ 117
					≥ 120
					≥ 123
					≥ 126
					≥ 129
					≥ 132
					≥ 135
					≥ 138
					≥ 141
					≥ 144
					≥ 147
					≥ 150
					≥ 153
					≥ 156
					≥ 159
					≥ 162
					≥ 165
					≥ 168
					≥ 171
					≥ 174
					≥ 177
					≥ 180
					≥ 183
					≥ 186
					≥ 189
					≥ 192
					≥ 195
					≥ 198
					≥ 201
					≥ 204
					≥ 207
					≥ 210
					≥ 213
					≥ 216
					≥ 219
					≥ 222
					≥ 225
					≥ 228
					≥ 231
					≥ 234
					≥ 237
					≥ 240
					≥ 243

Änderungen: CHANGES:				Schutzverfahren ISO 16616 beachten AFTER TO PROTECTION 65 100%	
Datum 05.03.25		Name proctis		Verbindlich Certified	
Bearb. 05.03.25		proctis		Maschinenfabrik der CGG 00000 Schwaben	
Gepr. 05.03.25		proctis			
Freig. 05.03.25		proctis			
Material: 125				Auftrags-Nr. 19.865 proctis	
AHC800+WPT40.SN.1.6500+ STN800.N1.E+VAB250-V4M401+SN0631A					
Plan-Nr. LAY001				24 460 -	
Anlageneingabe INSTALLATION OF THE				Blatt-Nr. 3 Blattzahl 3 Nr. 00	

